



MANASSIST - Manutenção e Reparação de Portas, Lda.

# **SOLUCÕES UNICAS POR MANASSIST / TORMAX**



**Princípio número 1: para nós,**

Abrir a porta? Uma criança pode fazê-lo.  
Abrir automaticamente a porta? Qualquer fabricante de portas automáticas pode fazê-lo.  
Não verdadeiramente.

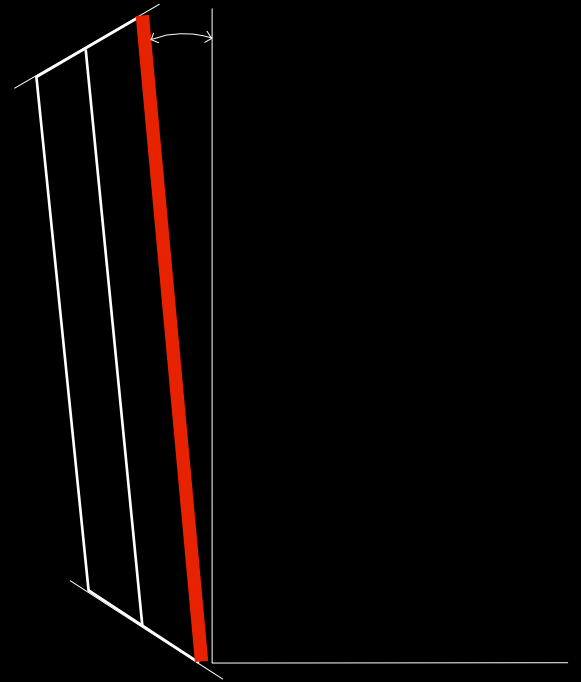
MANASSIST / TORMAX oferece-lhe uma gama alargada de produtos standard para qualquer tipo de vão de porta de entrada, com certeza. Mas nós podemos fazer muito mais além disso.

Também customizamos o fabrico de automatismos para portas. Portas Automáticas for a de prumada. Portas com 10 metros de altura.  
Portas só em vidros. Portas sem qualquer aro, de qualquer tipo.

## O “impossível” não existe . . .

Cada porta individual que lhe mostramos nesta brochura foi feita especialmente. Elas representam o “creme do creme” do nosso trabalho. Cada uma está equipada com um poderoso mecanismo manassist / Tormax. Mesmo quando o mecanismo é invisível, como o é muitas vezes, funciona silenciosamente, fiavelmente e com muita força. Para muitas portas, o arquitecto ou o cliente disseram-nos, “Outros fornecedores disseram-nos que o que pretendíamos era impossível.”

Bem, que portas podemos abrir para si?  
Estamos desejosos de fazer o impossível também para si.



## forma: novos Valores

Novos valores de harmonia e estabilidade: o arquitecto Johannes Klien desenhou uma fachada em vidro, fora de prumada, para a Grabher Indosa. O lobby do fabricante nº1 mundial de equipamentos para fabrico de latas, é mais leve do que o ar, desafiando a gravidade. Mas era necessária uma porta automática em harmonia com a sua ideia arrojada.

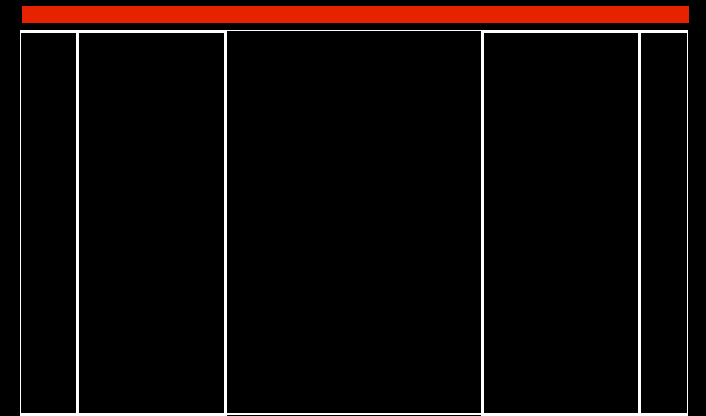
O arquitecto encontrou a porta certa na TORMAX. A tarefa era muito complexa para outros fabricantes. TORMAX, contudo, desenvolvemos sistemas de guia especiais para suportar as portas, manufacturando as folhas completamente em vidro isolante. Aproveitando toda a energia cinética das portas e desenhando uma ligação à estrutura capaz de resistir as cargas de forma não usual. O mecanismo é integrado no perfil instalado acima da porta. Sete graus fora de prumada. Isto é como damos apoio ao design desconstrutivo design.

Cliente: Grabher Indosa, Au, St. Gallen (CH). Arquitecto: Johannes Klien, Hohenems Vorarlberg (A).





**Design: Quando as Portas se tornam**



Manhattan Center, Brussels. Arquiteto: François Van Eetvelde, Brussels (B).

## invisíveis

O Manhattan Center na Praça Rogier em Bruxelas. O arranha céus, contendo hotéis, bancos, lojas e escritórios, serve como um ponto de referência. No interior, materiais dispendiosos e estruturas simples dominam, por exemplo a entrada para uma galeria interior. A um primeiro olhar dificilmente suspeita que existe uma porta; as folhas da porta, sem aros são integralmente em vidro rochedo, a entrada é larga e luminosa e o mecanismo não é visível.

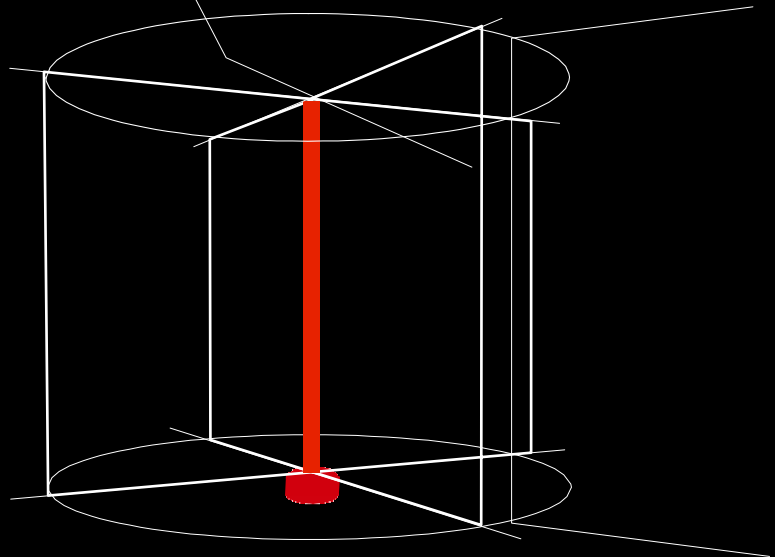
Elegancia e luminosidade combinadas com espaço. A luz conduz o visitante ao seu destino, e livre de barreiras, inunda o corredor. TORMAX fabricou o mecanismo da porta dentro do tecto para que seja invisível. Tudo o que resta são rasgos, não obstrutivos, para as guias das folhas.

Foi Mies van der Rohe quem mais sistematicamente tornou o conceito de espaços continuados numa realidade e introduziu uma nova luminosidade nas fachadas. Schmidt, Hammer & Lassen, os famosos Arquitetos Dinamarqueses, desenvolveram, mais além, esta ideia na melhor tradição.

Neste caso para Kromann Reumert, firma de advocacia, líder em Copenhaga para quem os Arquitetos desenharam uma fachada recta e limpa, e, no interior, uma porta rotativa que aparenta firmar-se sozinha. Vão manter toda a luz no vestíbulo amplo e aberto.

TORMAX fabricou a porta. Do exterior, o observador é impressionado pelo envolvimento suave do edifício. Dentro, o design da porta rotativa é uma extensão lógica do conceito. Um edifício que é uma obra de arte. Filigrana, vidro leve livre de colunas. O mecanismo não está no pavimento mas muito mais fundo – abaixo do tecto da cave, protegido de todas as influências externas, mas facilmente acessível.

**construção: fundindo o**





**Interior com o exterior**



## Precisão: Fechando sem problemas

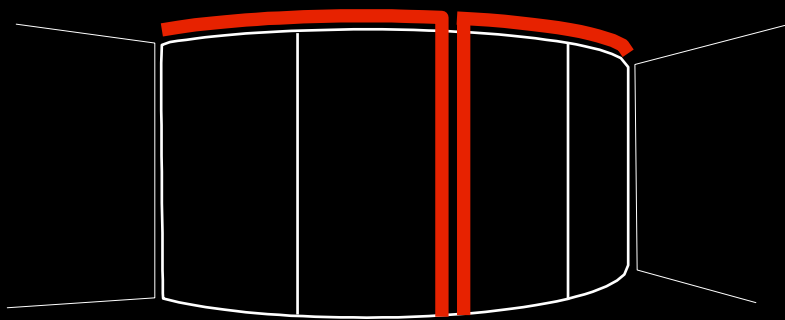
O “Vereinigten Sparkassen” em Eschenbach, Bavaria. Um novo conceito para Bancos. Cada cliente é aconselhado, discretamente. Para conseguir isto, o arquiteto desenha portas para as paredes do hall, largas e circulares. O staff do banco manobra as portas suspensas e semi-transparentes, a partir da sua mesa de trabalho. Do exterior, o cliente pode ver quando o staff do banco está disponível. Do interior, o staff do banco pode ver se um cliente está à espera.

O desafio: As portas totalmente em vidro devem isolar o som completamente, mesmo sendo desenhadas sem aros. Por isso extrema precisão é necessária. Para uma fracção de centímetro, mas movendo-se a uma distância de 4.80 metros. Nós construímos portas que são suspensas em pontos e guiadas uma distância de somente 5 centímetros. Mais teria sido um risco já que a curva extensa do vidro necessita espaço para expansão. As folhas não podem chocar, mas tem de existir folga. Sensores nas folhas asseguram a segurança.

Client: Vereinigte Sparkassen in Eschenbach, Bavaria (D). Arquitectos: Becher & Partner, Bayreuth (D).



**circularmente**

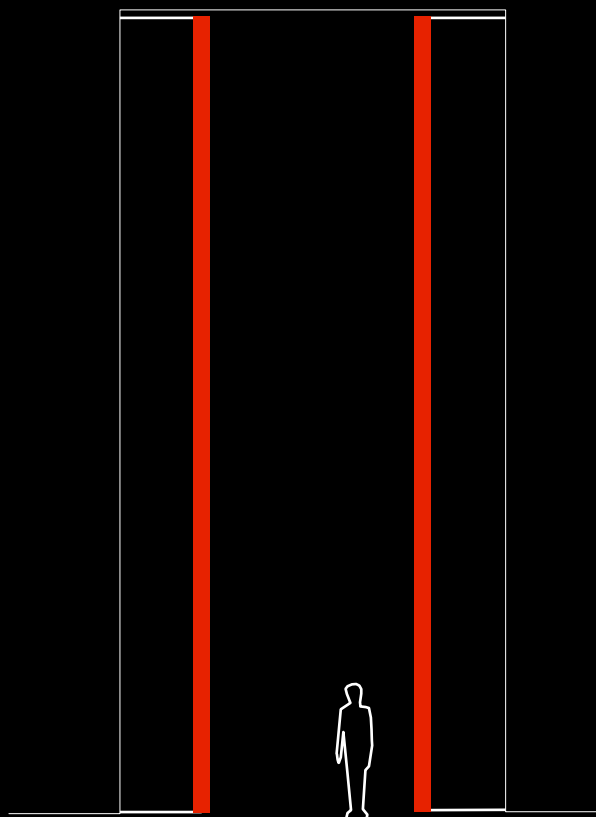


Fortes perfis em aço inoxidável. Aluz intensa é reflectida nas fachadas nas torres gémeas Governor Phillip & Macquarie em Sydney. No lobby, a luz em córregos incide nas paredes de mármore. Uma porta bronze de correr separa as duas torres. Dez metros de altura, cinco de largura, peso perto de cinco toneladas. Nenhum humano pode abriri ou fechar esta porta. A porta de correr tem de ser automática. O seu design emana valores estéticos mas também é funcional: em emergência ela actua como uma porta corta fogo.

Foram necessários motores especiais – significativamente mais força especificada do que a dos motores normais estava especificada.

TORMAX conseguiu alcançar as especificações. O motor é tão fiável quanto silencioso. Se eclodir um fogo a porta fecha imediatamente. Um bronze único para os milhares de pessoas que passam através do vão cada dia, a caminho do trabalho. Motorizado por TORMAX.

## Poder: dez metros altura



**bronze**

**... mas também temos paixão por**



Nas páginas anteriores demonstrámos que quando se trata de portas automáticas nada é impossível para a TORMAX.

Mas mesmo quando podemos fazer as coisas diferentes: TORMAX torna o possível tão possível como o impossível. Onde quer que esteja a olhar para uma solução relacionada com portas automáticas, encontrará o parceiro adequado na TORMAX.

# standard



TORMAX pode fornecer-lhe quase uma infinita variedade de produtos standard e motorizações de todos as categorias de força para todos os tipos de porta: para portas de batentes de duas folhas, portas de correr, portas circulares, tambores rotativos, portas rotativas e portas de encartar.



**MANASSIST** - Manutenção e Reparação de Portas, Lda.  
RUA CIDADE DE NAMPULA, Nº 148, Lojas L/M  
OLIVAIS SUL  
1800-105 LISBOA  
Telef: +531 218 530 058  
[comercial@manassist.pt](mailto:comercial@manassist.pt) – [info@manassist.pt](mailto:info@manassist.pt)–  
[www.manassist.pt](http://www.manassist.pt) - [www.facebook.com/Manassist.pt/](https://www.facebook.com/Manassist.pt/)

  
**TORMAX**  
AUTOMATIC