

### DESCRIÇÃO

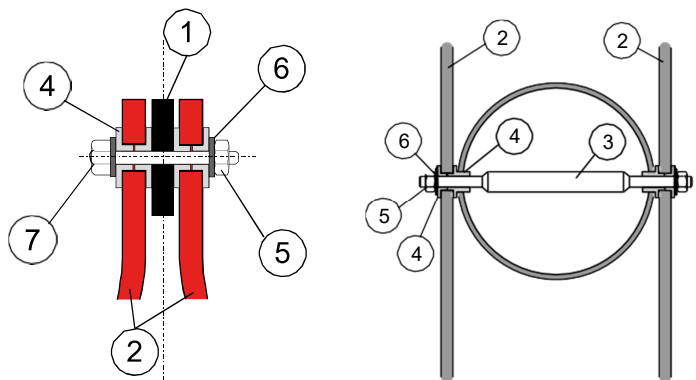
1. Perfis superior e inferior de alumínio plano de 30x5mm, esmaltado a branco.
2. Perfis planos ajustados de alumínio de 30x5mm, colocados dois a dois encima e debaixo do braço da barreira. Estes perfis planos são esmaltados alternadamente em vermelho e branco.
3. Eixo de rotação de aço inoxidável.
4. Rolamentos de nylon.
5. Porca de freio inoxidável DIN 985 M5.
6. Anilha plana inoxidável DIN 125 M5
7. Parafuso inoxidável DIN 912 TCA M5x35
8. Sistema de articulação de forquilha com rótula esquerda e direita.
9. Cabeça de suporte de extremidade (cabeça electro magnética opcional).

A saia integral articulada para barreiras, desenvolvida pela Automatic Systems, foi desenhada para acentuar a proibição de acesso aos veículos e aos peões nas zonas controladas.

A largura e a altura do conjunto constituem, de facto, suficientes elementos dissuasores para proibir de forma concreta a passagem, sobre tudo aos peões, proibindo-lhes passar por baixo do braço da barreira em posição de fechada.

LA abertura vertical da saia integral permite uma via de acesso mais rápida que o deslocamento de uma vedação de correr e só requer um bloqueio reduzido com respeito às cercas rotativas ou de correr tradicionais.

Ademais, não tem nenhum caril no solo, pelo que não causa impedimentos de funcionamento em locais de muita acumulação de detritos ou outros, no solo (neve, folhas secas, pedras, etc...).



### FUNCIONAMENTO

Durante a abertura da barreira, o sistema de articulação ajustável, em que um extremos está unido ao fuste da barreira, obriga a saia integral articulada a fechar-se como um pantógrafo contra a Cabeça de suporte, de maneira que em posição aberta fique totalmente retraída.

Por outro lado, em posição fechada, este mesmo sistema de articulação impede qualquer movimento pendular da saia, eliminando qualquer possibilidade de abrir os perfis verticais quando a cabeça está na posição horizontal.

Todas as articulações dos pontos de rotação da saia integral articulada são montados sobre rolamentos de nylon e mantêm-se firmemente com a ajuda de parafusos e porcas de bloqueio em aço inoxidável.

**MANassist**

MANASSIST - Manutenção e Reparação de Portas, Lda.

RUA CIDADE DE NAMPULA, 148 – Lojas L/M

OLIVAIS SUL

1800-105 LISBOA

TELEF: 218 530 058

[comercial@manassist.pt](mailto:comercial@manassist.pt) – [info@manassist.pt](mailto:info@manassist.pt)

[www.manassist.pt](http://www.manassist.pt)

[www.facebook.com/Manassist..pt](https://www.facebook.com/Manassist..pt)

